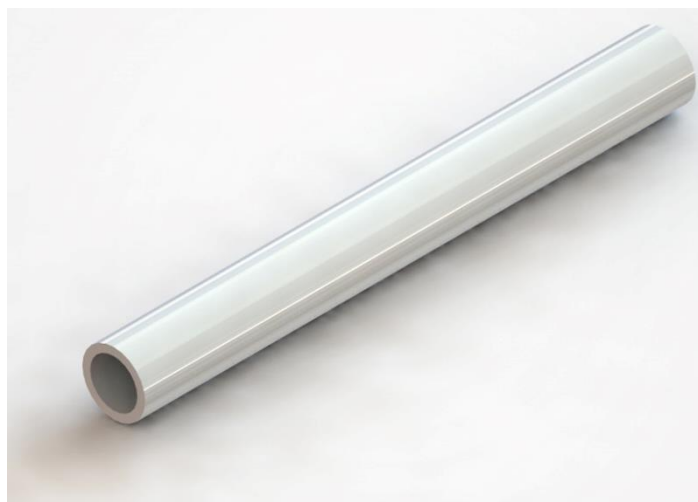


O polietileno de baixa densidade linear (PEBDL, ou do inglês, *LLDPE*) é um polímero leve e com boa resistência mecânica, tendo boa resistência a pressão de trabalho, alta resistência química, sendo estável, inerte e não tóxico. Os tubos neste polímero têm alta estabilidade dimensional e são aplicados principalmente no transporte de alimentos e líquidos potáveis. As propriedades do material foram melhoradas com aditivos antioxidante, anti UV, anti-impacto e antimicrobiano, que inibi a ancoragem de micro-organismos biológicos na superfície interna do tubo. A maior vantagem deste produto é a resistência a degradação por intempéries, superior aos tubos comuns de polietileno. Pode ser instalado em diferentes modelos de conectores.



## Principais propriedades

- Excelente resistência química a ácidos e bases
- Ótima resistência termo-oxidante
- Ótima resistência antimicrobiana
- Ótima resistência anti UV
- Boa resistência ao impacto
- Boa resistência a pressão de ruptura
- Boa resistência ao rasgo
- Baixa absorção de umidade
- Flexível, inodoro, insípido e não tóxico
- Atende à regulamentação FDA
- Atende ao item 9 da IEC 61770

## Principais aplicações

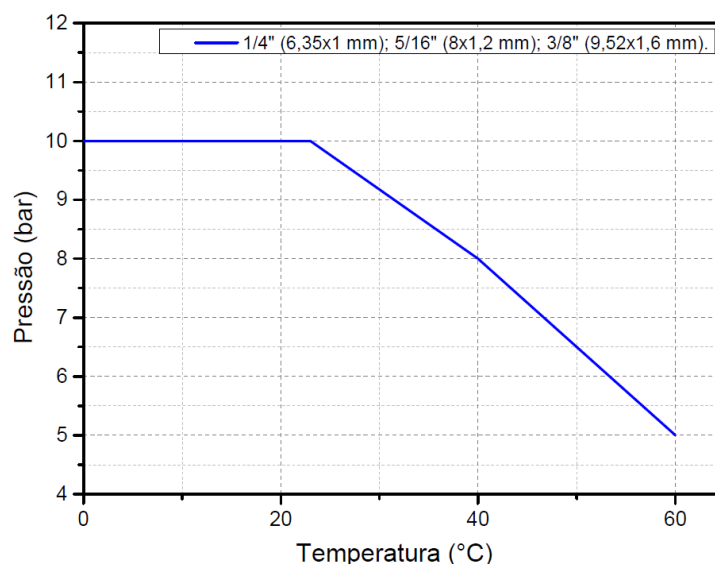
Os tubos fabricados em polietileno de baixa densidade linear (PEBDL) são amplamente utilizados, principalmente para passagem de água potável, bebidas e alimentos, além de produtos químicos e gases.

## Pressão de trabalho







As pressões de trabalho variam conforme o gráfico abaixo, sempre se observando a temperatura de trabalho.

## Temperatura de trabalho

De 0°C até +60°C.



## Bitolas produzidas

 Código	 Diâmetro Externo -mm-	 Diâmetro Interno -mm-	 Espessura da Parede -mm-	 Pressão Máxima de Trabalho a 23°C -Bar-	 Comprimento da Bobina -metros-
-	6,35 (1/4")	4,35	1,00	10	100
-	8,00 (5/16")	5,60	1,20	10	100
-	9,52 (3/8")	6,32	1,60	10	100

Cor Padrão

Natural

Outras Cores

Amarelo

Azul

Cinza

Preto

Verde

Vermelho

**NOTA:** Outras cores e dimensões de tubo podem ser produzidas sob consulta. Entre em contato com a Mantova e saiba mais sobre as possibilidades de personalização para seu projeto.